



SGS ROOS+BIJL

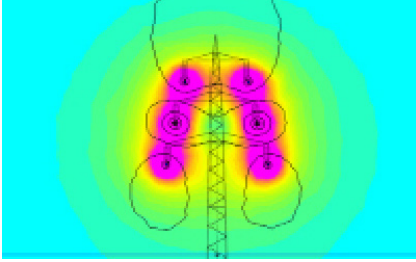
MAGNEETVELDZONE BEREKENING

Opdrachtgever: Gemeente Ridderkerk
Locatie: Hendrik-Ido-Ambacht - Oostendam
Periode: Juni 2019 - Dec 2019

SGS ROOS+BIJL

Nijverheidsweg 35
3161 GJ Rhooon
t +31 (0)88 - 214 56 00
e nl.roosenbijl.info@sgs.com
www.roosenbijl.nl - www.sgs.com





Ingenieursbureau SGS
Roos+Bijl heeft in opdracht
van gemeente Ridderkerk een
magneetveldzoneberekening
uitgevoerd.

PROJECTOMSCHRIJVING

Het betrof een onderzoek voor het ondergronds brengen van de bovengrondse hoogspanningslijnen van Stedin die lopen vanaf de grens met Hendrik-Ido-Ambacht tot noordelijk Oostendam. Het betreft een tracé van ongeveer 1 km. Er is onderzoek gedaan naar het meest optimale tracé voor de toekomstige ondergrondse 50kV kabels.

In de haalbaarheidsstudie is uitgegaan van een ligging waarbij de magneetveldsterkte op gevoelige bestemmingen beneden de 0,4 microTesla blijft (richtlijn volgens het RIVM). Onze EMC-specialisten hebben hiervoor uitgebreide magneetveldzoneberekeningen uitgevoerd.

WERKZAAMHEDEN

- Het uitvoeren van een magneetveldzoneberekening.
- Het simuleren van de kabelverbinding.
- Het controleren of publieke ruimtes en gebouwen zich in de magneetveldzone bevinden.
- Het opmaken van een rapportage.

KENMERKEN

- Magneetveldzone
- Hoogspanningslijnen
- Lengte tracé: 1 km

SGS ROOS+BIJL B.V.

Hoofdkantoor

Nijverheidsweg 35
3161 GJ Rhoon
t +31 (0)88 - 214 56 00
e nl.roosenbijl.info@sgs.com
www.roosenbijl.nl
www.sgs.com

Vestiging Noordoost

Stavangerweg 21
9723 JC Groningen

WHEN YOU NEED TO BE SURE

SGS