



SGS ROOS+BIJL

DIRECTIEVOERING THEEMSWEGTRACÉ ROTTERDAMSE HAVENGEBIED

Opdrachtgever: Stedin

Locatie: Theemswegtracé - Rotterdamse Havengebied

Omzet: €266.000,-

Periode: Jan 2017 - Mei 2019

SGS ROOS+BIJL

Nijverheidsweg 35
3161 GJ Rhoon
t +31 (0)10 - 416 40 40
e nl.roosenbijl.info@sgs.com
www.roosenbijl.nl - www.sgs.com





Het Theemswegtracé betreft een tracé van circa 4 kilometer in een complex gebied met veel infrastructurele uitdagingen. In het Rotterdamse Havengebied zijn grote bedrijven gesitueerd en er liggen belangrijke verbindingen in de ondergrond. Alle kabels en leidingen van netbeheerder Stedin dienen verlegd te worden naar een smalle strook tussen de huidige spoorlijn en bestaande kabels en leidingen die zich in de leidingstraat bevinden.

PROJECTOMSCHRIJVING

Halverwege 2017 zijn de voorbereidende werkzaamheden voor de aanleg van het nieuwe spoor van start gegaan. De huidige kabels en leidingen moeten in noordelijke richting verplaatst worden. Naast het kabel en leiding ontwerp zijn een vijftal gesloten frontboringen en een open frontboring (onder de spoorlijn en de rijbaan door) met een diameter van 1 meter ontworpen. Tevens liggen er negen bestaande hoogspanningsverbindingen van station Theemsweg naar het terrein van Huntsman. Deze verbindingen zijn vervangen door drie nieuwe hoogspanningsverbindingen die door middel van een door SGS Roos+Bijl geëngineerde gestuurde boring, onder de Theemsweg en de sporen zijn aangelegd. Het betreft hier een complexe boring die zodanig is ontworpen dat deze tussen twee bestaande 150kV verbindingen doorgaat en daarna de leidingstraat kruist. Daarnaast heeft SGS Roos+Bijl in het ontwerp ook rekening gehouden met de nog te plaatsen poeren van het aan te leggen Theemsweg spoortracé. Tijdens de reconstructiewerkzaamheden is het 25kV tracé voor de nieuwe

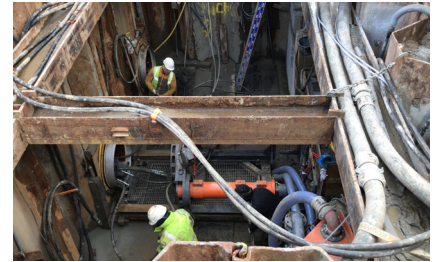


hoogspanningsverbinding naar Air Products Nederland (APN) aangelegd. Deze verbinding heeft een vermogen van 55MVA. Door de aanwezigheid van veel hoogspanningsverbindingen in de directe nabijheid hebben onze engineers op basis van de door ons uitgevoerde belastbaarheidsberekeningen innovatieve oplossingen bedacht om de warmteontwikkeling rond de kabels afdoende te kunnen voeren. Parallel aan de civiele werkzaamheden zijn er ook werkzaamheden aan het hoogspanningsstation Theemsweg uitgevoerd. Deze werkzaamheden zijn in samenspraak met Joulz afgestemd om eventuele overlast voor de aangesloten klanten zoveel mogelijk te minimaliseren.

WERKZAAMHEDEN

In opdracht van Stedin is de directievoering uitgevoerd voor het aanpassen en aanleggen van de Stedin infrastructuur en bijbehorende kabel technische en civiele werkzaamheden. Dit houdt in dat de coördinatie is verzorgd tussen alle stakeholders waaronder aannemers, de gemeente Rotterdam, het Havenbedrijf Rotterdam, ProRail en de klanten van Stedin. Hiervoor zijn de volgende werkzaamheden verricht:

- Het beoordelen en goedkeuren van de uitvoeringsplanning en -plan;
- Het beoordelen en goedkeuren van het uitvoeringsplan, waaronder: V&G-plan, bemalings-, verkeers- en testplannen, het omgaan met vrijgekomen materialen en lasplan;
- Het organiseren en leiden van voortgangvergaderingen;
- Het maken van verslagen en rapportages;
- Het houden van dagelijks toezicht op de uitvoering;
- Het bewaken van en sturen op de kwaliteit van het resultaat;
- Het bewaken van en sturen op de uitvoeringsplanning en de



- termijnopleveringen;
- Adviseren met betrekking tot meer en minderwerken ten gunste van scopewijzigingen;
- Het signaleren, adviseren en registreren van afwijkingen in de uitvoering ten opzichte van het bestek en/of bestekstekeningen;
- Het organiseren van overleg met vergunningsverleners, leiding- en grondeigenaren;
- Het signaleren en adviseren met betrekking tot schades;
- Begeleiding van de werkzaamheden derden (terreinen Huntsman&APN).

KENMERKEN

- Directievoering
- Medium: elektriciteit, glasvezel
- Lengte tracé: 4 km
- Materiaal: XLPE

OMZET

De totale waarde van het project is circa €300.000.000,-.

SGS ROOS+BIJL B.V.

Hoofdkantoor

Nijverheidsweg 35
3161 GJ Rhoon
t +31 (0)10 - 416 40 40
e nl.roosenbijl.info@sgs.com
www.roosenbijl.nl
www.sgs.com

Vestiging Noordoost

De Hanekampen 18
9411 XM Beilen

SGS ROOS+BIJL LEGAL

Venusstraat 2
4501 JH Culemborg
t +31 (0)30 - 687 63 67
e nl.roosenbijl.legal@sgs.com
www.sgs.com

SGS

WHEN YOU NEED TO BE SURE